

Charon

HTS-E01/E03/C01

Drehkreuzanlagen



PRINZIP

Elegante, repräsentative Drehkreuze für die automatische Zutrittskontrolle, im Sichtbereich von Empfangspersonal zu dessen wirksamer Entlastung oder alleine in Verbindung mit Ausweislesern einsetzbar.

SICHTFLÄCHEN

Edelstahl

- seidenmatt
- glänzend

Verglasung 10 mm ESG

Andere Ausführungen auf Anfrage

AUFBAU

Gestell aus Edelstahlrohr \varnothing 48 mm in Gehrung (optional mit gebogenem ESG Glas im Sperr- und Leitelement - siehe Foto) oder Gestell aus gebogenem Edelstahlrohr \varnothing 60 mm, hochwertige Verarbeitung und Finish.

- mit Rohrkonsole für Ausweisleser

Türflügelkreuz

Edelstahlsäule

- mit Glas-Türflügeln (ESG)
 - Bodenabstand 40 mm
Typ HTS-E03
 - Bodenabstand 450 mm
Typ HTS-E04
 - Griffstange
 - Griffbügel
- mit Rohrbügel aus Edelstahl

Durchgangsseite

- einwärts rechts
- einwärts links



Individuelle Gestaltung auf Anfrage

FUNKTION

Typ 2 Servopositionsantrieb, 2 Richtungen elektrisch gesteuert, Verriegelung, Antrieb und Zahnhaltebremse im Säulenrohr eingebaut.

Servopositionsantrieb bewegt das Drehkreuz mit geringer Kraft in die nächste Grundstellung.

Falls kein Durchgang erfolgt, wird nach einstellbarer Zeit die entsprechende Freigabe wieder gelöscht.

Bei Stromausfall

beide Richtungen frei

ELEKTRIK

Steuerung im externen Schaltschrank
Versorgung: 110-230 V AC 50/60 Hz

Leserschnittstelle

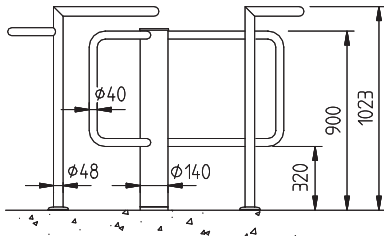
kompatibel zum Standard der Zutrittskontrollsysteme.

- Serielle Schnittstellen
- Sonderschnittstellen, Signalaus-tausch mit Gebäudeautomation und Anschluss von bauseitigen Bedienelementen auf Anfrage.

Charon HTS-E01/E03/C01

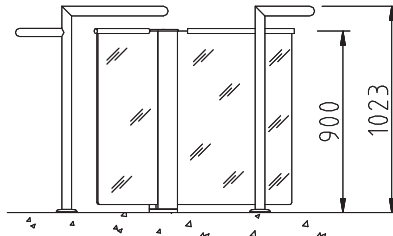
Drehkreuzanlagen

Ansicht HTS-E01



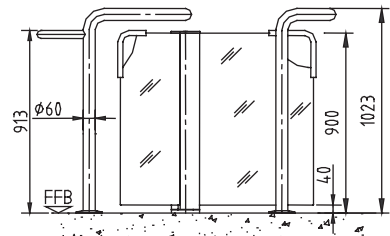
Antriebssäule mit Rohrbügel aus Edelstahl \varnothing 40 mm, Gestell aus Edelstahlrohr \varnothing 48 mm, kann auch im Freien aufgestellt werden.

ANSICHT HTS-E03



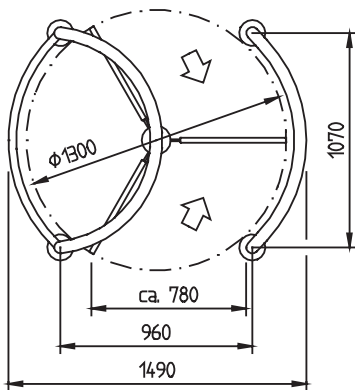
Antriebssäule mit Glas-Türflügeln 40 mm Bodenabstand und horizontalen Edelstahl-Griffstangen, Gestell aus Edelstahlrohr \varnothing 48 mm.

ANSICHT HTS-C01



Antriebssäule mit Glas-Türflügeln 40 mm Bodenabstand und gebogenen Edelstahlgriffen, Gestell aus Edelstahlrohr \varnothing 60 mm.

GRUNDRISS HTS-E03



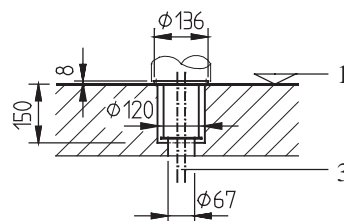
OPTIONEN

- Geländerelemente zur Personenerführung und Schwenktüren im gleichen Design
- Anbau von Ausweislesern etc.
- Signalanlagen
- Zufallsgenerator
- Schaltpult oder -tableau zur Fernbedienung (Freigabe, blockieren)
- Notstromversorgung
- Sondertürgriffe

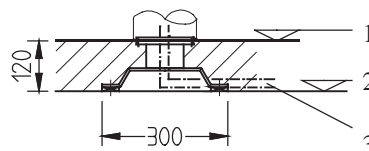
MONTAGE DER SÄULE

\varnothing 140 mm

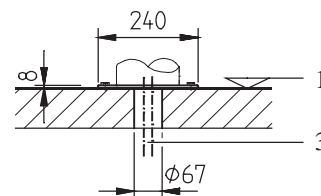
- eingegossen mit Spannhülse im Fußboden



- auf Rohfußboden (RFB) mit Unterkonstruktion



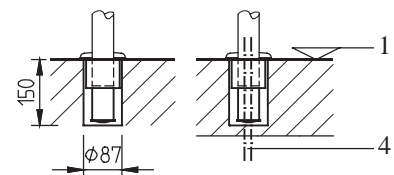
- gedübelt auf FFB



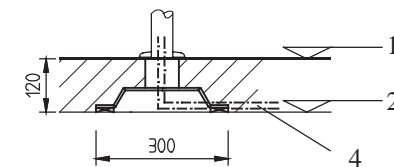
MONTAGE DES GESTELLS

\varnothing 48 mm

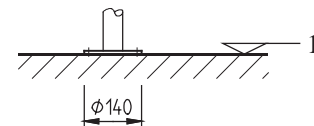
- eingegossen mit Spannhülse im Fußboden



- auf Rohfußboden (RFB) mit Unterkonstruktion



- gedübelt auf FFB



Legende:

1. FFB - Fertigfußboden
2. RFB - Rohfußboden
3. Leerrohre (Anlage + Steuerung)
 - 1 x PG 21 (5 x 1,5 mm²)
 - 1 x PG 21 (6 x 2 x 0,14 mm²)
4. Leerrohre
 - 1 x Zutrittskontrollsystem

Vertriebspartner: