



# Kerberos- grazil

## PRINCIP

Třiramenná bariéra vhodná pro automatickou přístupovou kontrolu. Tento přístupový systém se vybavuje čtečkou karet a instaluje se v dohledu personálu recepce jimž ulehčuje práci.

## POVRCHOVÁ ÚPRAVA

Plášť jednotky natřen práškovou barvou. Barvy dle vzorníku RAL. Povrch trubky z nerezové oceli:

- matný
- lesklý

Jiné provedení na požádání

## POPIS

Plášť jednotky a nerezový trubkový rám s:

- volným místem pro karetní čtečku nebo konečnou resp. uživatelskou instalaci.
- trubkovou konzolou pro karetní čtečku

Nerezová otočná bariéra.

## FUNKCE

### **Směr vstupu**

- volný
- uzamčený
- řízeny elektricky
  - systémem přístupové kontroly
  - manuálně

### **Směr východu**

- volný
- uzamčený
- řízeny elektricky
  - systémem přístupové kontroly
  - manuálně

Servopohon pozvolna otáčí bariérou do následující klidové polohy.

Není-li uskutečněn průchod, uvolnění je zrušeno po nastaveném čase.

### **Činnost při výpadku napájení**

Oba směry jsou volně průchodné.

- sklopí se středová zábrana umožňující únikový východ

## **Činnost po obnovení napájení**

Automatické nastavení do výchozí polohy.

- nastavení do výchozí polohy po potvrzení z řídicího panelu

## ELEKTRICKÁ VÝBAVA

Řízení integrováno uvnitř  
Napájení: 230V / 50Hz

Příkon: 300VA

## **Čtecí zařízení**

Kompatibilní se standardními systémy přístupové kontroly.

- sériové rozhraní

Speciální rozhraní pro komunikaci se zabudovaným řídicím automatem a spojení s uživatelským řídicím systémem lze dohodnout na požádání.

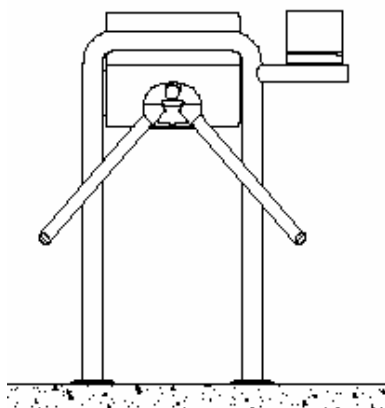
## **Vysvětlivky:**

- standardní dodávka
- alternativně (v ceně)

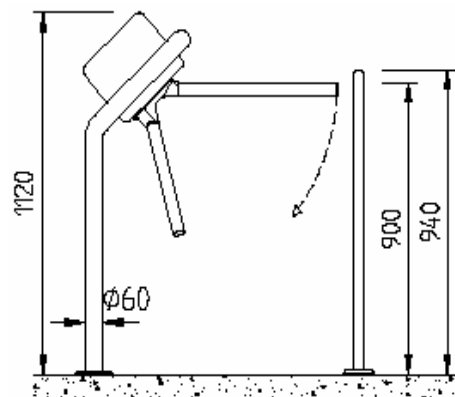
## VOLITELNÉ DOPLŇKY

- vodící madlo pro bezpečný průchod
- malá branka naproti vodícímu madlu
- doplňky nebo instalace karetní čtečky, mincové jednotky apod.
- signální zařízení
- vybavovací tlačítko
- generátor náhodného čísla
- počítadlo osob
- řídicí panel nebo dálkové ovládání
- záložní zdroj
- sklopná tyč

## PŘEDNÍ POHLED



## ZADNÍ POHLED



## MONTÁŽ

Upevnění na hotovou podlahu (FFL)

- na montážní přípravek na mezipodlahu (SFL)

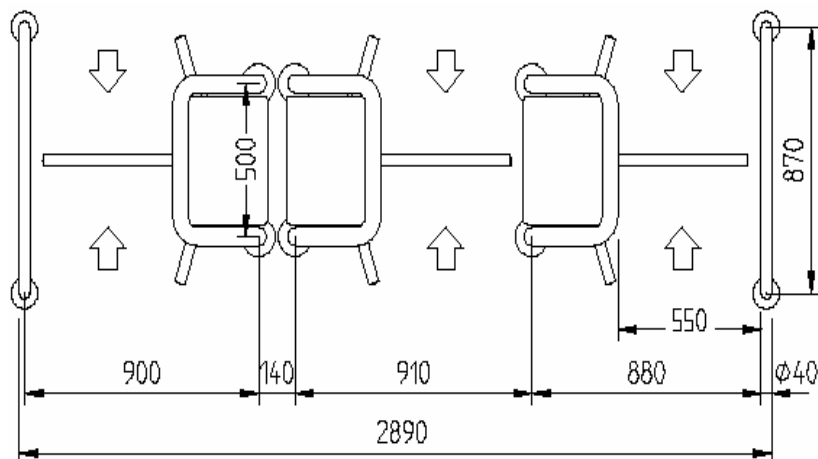
**Průchodnost:**

- 25 osob/min.

**Hmotnost:**

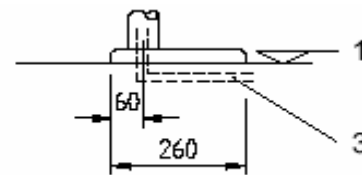
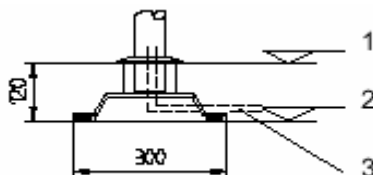
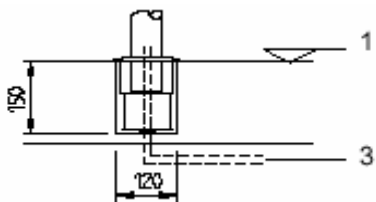
62 kg

## PŮDORYS



## MONTÁŽ

- usazení do otvoru v podlaze
- upevnění na montážní přípravek (SFL) v podlaze
- upevnění na hotovou podlahu (FFL) (620x260mm)



Popis: 1.Podlaha  
2.Tvarovaný plát  
3.vodiče: (3x1.5),10x2x0.8), 1x pro systém přístupové kontroly