

1

2

3

4

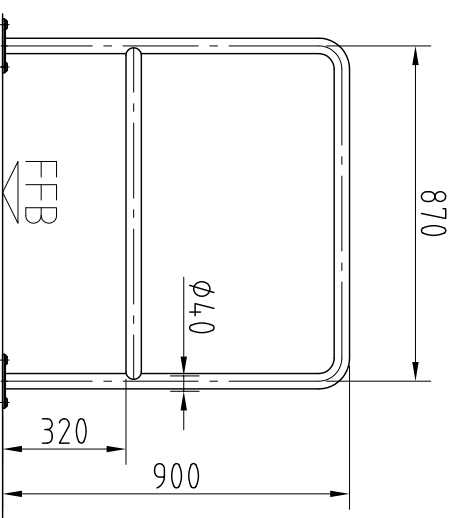
5

6

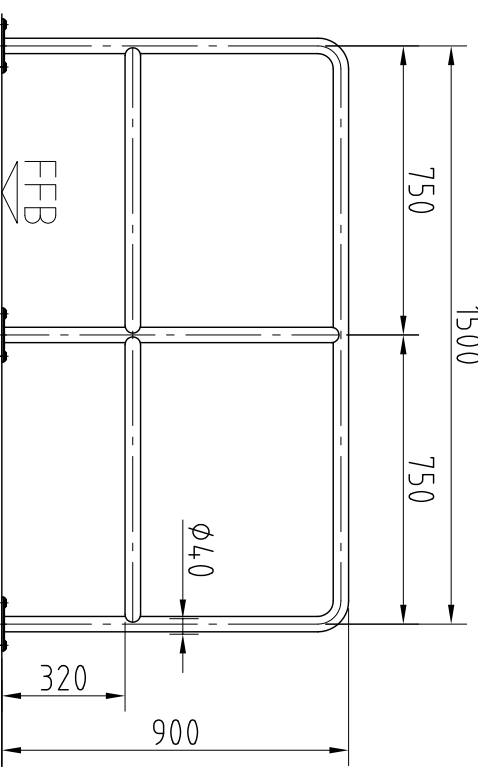
7

8

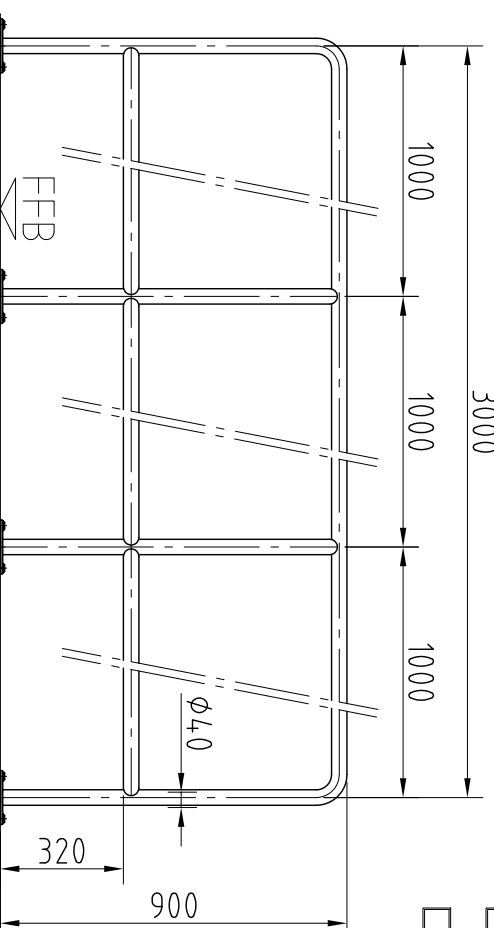
Achsmassbereich 500mm - 1500mm



Achsmassbereich 1500mm - 3000mm



Achsmassbereich 3000mm - 4500mm



Zeichnung geprüft und
zur Ausführung genehmigt:

Die Einbaumaße sind bei der Freigabe zu prüfen

Datum

Name

Besteller:

Bestellcode:

Projekt:

Stück:

Lieferschrift:

Wunschtermin:

Bemerkung / Sonstiges:

PGB-E02
Bestell-Nr.: 19080412-Lieferzeit gemäss Preisliste beachten

Kurzbeschreibung Grundausrüstung

- Gesamthöhe: 900mm
- Achsmass: 870mm
- Personenleitbügel mit Knieleiste, Höhe 320mm, aus Edelstahlrohr V2A (1.4301) ϕ 40mm
- Edelstahl seidenmatt geschliffen, K320
- auf Fertigfußboden FFB mit Flanschplatte ϕ 140 inkl Befestigungsmaterial
- für Außenaufstellung geeignet! Oberfläche glänzend empfohlen.

Aufbau

Achsmass

- 19084400 verkürzt von 500-870 mm, Preis längenunabhängig.
- 19084384 verlängert, Preis je 100mm. Hinweis: Bei Überschreitung des max. Achsmasses von 1500mm ist jeweils ein zusätzlicher Mittelpfosten erforderlich.
- 19081102 Mittelpfosten für Personenleitbügel bei Achsmass > 1500mm.
- 1908xxxx Sonderhöhe, Erhöhung auf max. 1200mm

Sichtflächen

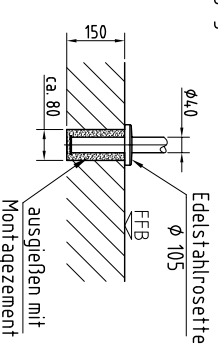
- Edelstahl seidenmatt geschliffen, Korn 320
- 19080554 glänzend, Edelstahl V2A (1.4301) elektrolytisch poliert, Achsmass 500 bis 1000mm, empfohlen für Außenaufstellung.
- 19080555 glänzend, Edelstahl V2A (1.4301) elektrolytisch poliert, Achsmass 1100 bis 1500mm, empfohlen für Außenaufstellung.
- 19080556 glänzend, Edelstahl V2A (1.4301) elektrolytisch poliert, Achsmass 1600 bis 2200mm, empfohlen für Außenaufstellung.

Installation

- Bodenbefestigung
- gedübelt auf fertigen Fußboden FFB, mit Flanschplatte ϕ 140 inkl. Befestigungsmaterial
- 19080988 Vorablieferung Unterkonstruktion ohne Transportkosten!
- 19084377 Trägerplatte mit variabler UK, inklusive Befestigungsmaterialien und Edelstahlrosetten. Maß X =80-180mm.
- 19084343 auf Rohfußboden RFB, inklusive Befestigungsmaterialien und Edelstahlrosetten.
- 19084379 Spannelement eingegossen in bauseitiger Kernlochbohrung, inklusive Edelstahlrosetten und Vergußmörtel.
- 19084341 eingegossen in bauseitige Kernlochbohrung, inklusive Edelstahlrosetten und Vergußmörtel. Minderpreis je Pfosten
- 19084345 steckbar, inklusive Befestigungsmaterialien und Edelstahlrosetten.

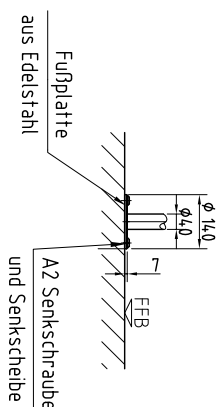
Befestigungsart A

"eingegossen"



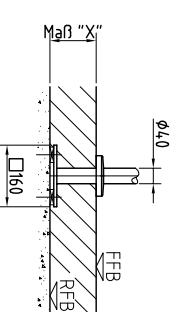
Befestigungsart B

"dübelbar auf FFB"



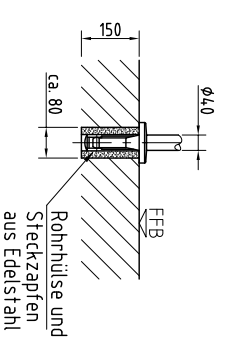
Befestigungsart C

"dübelbar auf RFB"



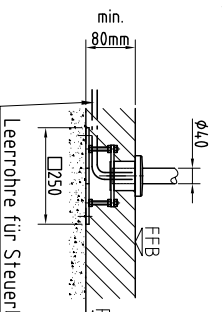
Befestigungsart D

"steckbar"



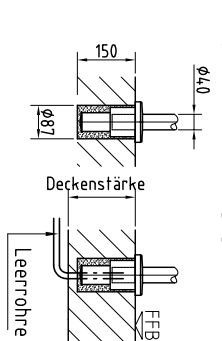
Befestigungsart E

"Spannelement auf variabler UK"



Befestigungsart G

"Spannelement eingegossen"



D Neuer Preisliste 2007 angepasst

13.06.07 ELE

C Neue Preisliste angepasst

11.09.2006 ORK

B Befestigung FFB und variable UK geändert

15.06.2006 BFH

A Neue Artikelnummer eingetragen

17.12.2003 MSB

Index Änderung

Datum Name

KABA

Kaba Gallenschütz GmbH

Tel.: 07223/286-0

Kunde

Nikolaus-Otto-Str. 1 x D-77815 Bühl

Fax: 07223/286-111

Projekt

Datum Name Maßstab

Benennung

Zng-Nr.

Gez. 10.12.2001 RME 1:20

Positions-Nr. 19082012

Auftrags-Nr.

Gep. 13.06.07 HS

Ersatz für

Ersetzt durch

1

2

3

4

5

6

7

8

Schutzvermerk nach DIN 34-2-D beachten.

Ersatz für

Ersetzt durch