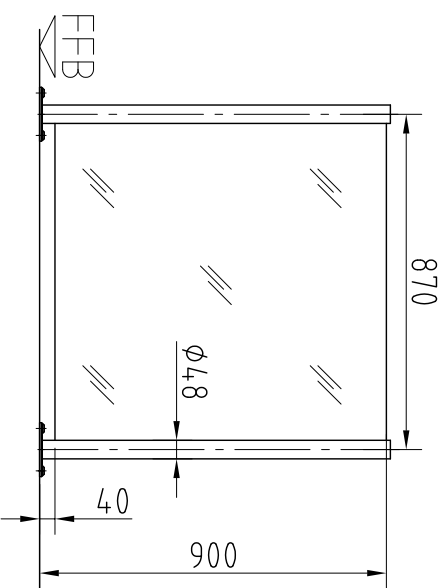
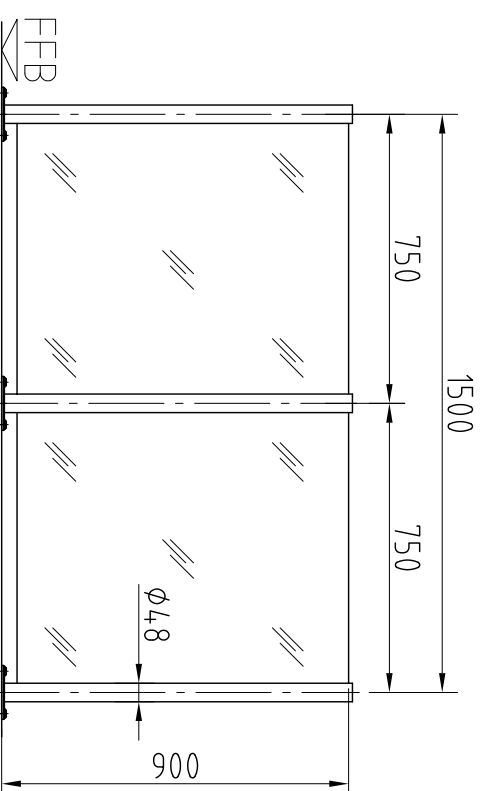


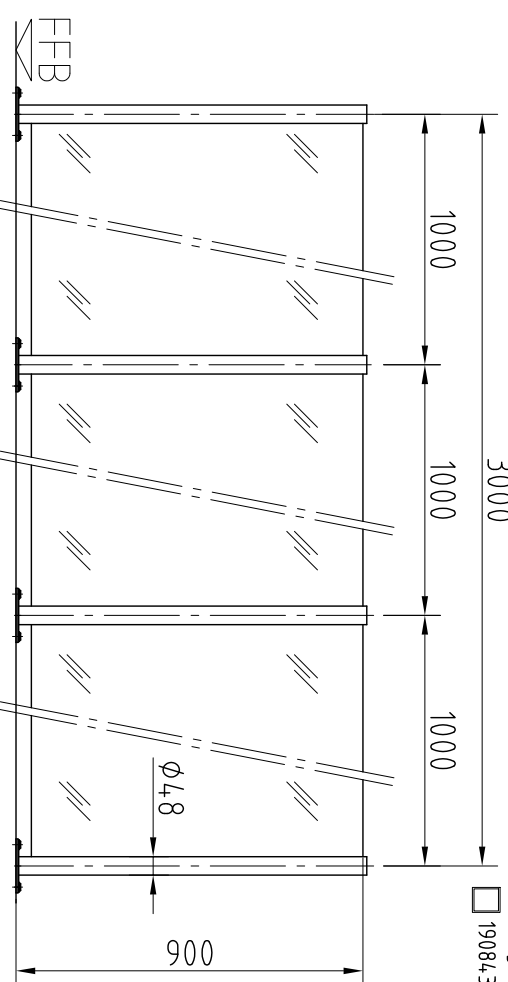
Achsmassbereich 500mm – 1500mm



Achsmassbereich 1500mm – 3000mm



Achsmassbereich 3000mm – 4500mm



PGB-S01
Bestell-Nr.: 19081366-Lieferzeit gemäss Preisliste beachten

Kurzbeschreibung Grundausrüstung

- Gesamthöhe: 900mm
- Achsmass: 870mm
- Personenleitbügel als variables Ganzglas-Absperresystem mit zwei Endpfosten aus Edelstahlrohr V2A (1.4301) ϕ 48mm und Glasfüllung ESG (sichtbare Kanten geschliffen und poliert)
- Edelstahlrohr V2A (1.4301) ϕ 48mm und Glasfüllung ESG (sichtbare Kanten geschliffen und poliert)
- auf Fertigfußboden FFB mit Flanschplatte ϕ 140 inkl. Befestigungsmaterial
- für Außenaufstellung geeignet! Oberfläche glänzend empfohlen.

Aufbau Achsmass

- 19081944, verkürzt von 500-870 mm, Preis längenunabhängig
- 19084388 verlängert, Preis je 100mm. Hinweis: Bei Überschreitung des max. Achsmasses von 1500mm ist jeweils ein zusätzlicher Mittelpfosten erforderlich.
- 19081959 Mittelpfosten für Personenleitbügel bei Achsmass > 1500mm.
- 1908xxxx Sonderhöhe, Erhöhung auf max. 1200mm
- 19080127 Handlauf in Edelstahl V2A (1.4301) seidenmatt ϕ 25mm, befestigt auf obere Glaskante des Personenleitbügels.

Sichtflächen

- Edelstahl seidenmatt geschliffen, Korn 320
- 19080538 glänzend, Edelstahl V2A (1.4301) elektrolytisch poliert, empfohlen für Außenaufstellung.

Installation

- Bodenbefestigung
- gedübelt auf fertigen Fußboden FFB, mit Flanschplatte ϕ 140 inkl. Befestigungsmaterial
- 19080988 Vorablieferung Unterkonstruktion ohne Transportkosten!
- 19084377 Trägerplatte mit variabler UK, inklusive Befestigungsmaterialien und Edelstahlrosetten, Maß X -80-180mm.
- 19084343 auf Rohfußboden FFB, inklusive Befestigungsmaterialien und Edelstahlrosetten.
- 19084379 Spannelement eingegossen in bauseitiger Kernlocherbohrung, inklusive Edelstahlrosetten und Vergußmörtel.
- 19084341 eingegossen in bauseitige Kernlocherbohrung, inklusive Edelstahlrosetten und Vergußmörtel. Minderpreis je Pfosten
- 19084345 steckbar, inklusive Befestigungsmaterialien und Edelstahlrosetten.

Zeichnung geprüft und zur Ausführung genehmigt:

Datum _____ Name _____
Die Einbaumaße sind bei der Freigabe zu prüfen

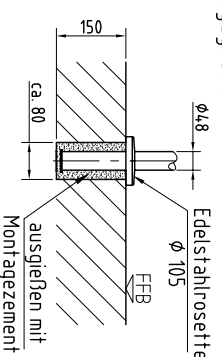
Besteller: _____ Bestellcode: _____

Projekt: _____ Stück: _____

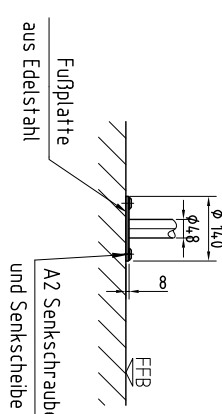
Lieferanschrift: _____ Wunschtermin: _____

Bemerkung / Sonstiges: _____

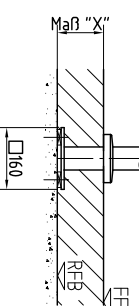
Befestigungsart A "eingegossen"



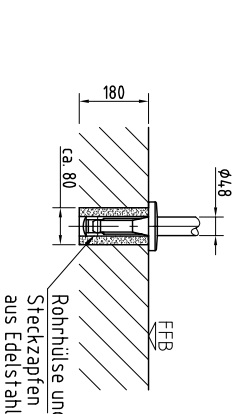
Befestigungsart B "dübelbar auf FFB"



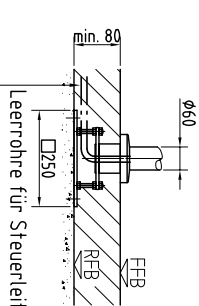
Befestigungsart C "dübelbar auf RFB"



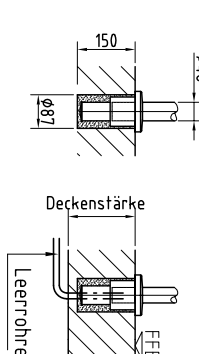
Befestigungsart D "steckbar"



Befestigungsart E "Spannelement auf variabler UK"



Befestigungsart G "Spannelement eingegossen"



D	Neuer Preisliste 2007 angepasst	14.06.07	ELE
C	Neue Preisliste angepasst	11.09.2006	ORK
B	Befestigung FFB und variable UK geändert	15.06.2006	BFH
A	Neue Artikelnummer eingetragen	17.12.2003	MSB
Index	Änderung	Datum	Name



Kaba Gallenschütz GmbH
Nikolaus-Otto-Str. 1 x D-77815 Bühl
Tel.: 07223/286-0
Fax: 07223/286-111

Kunde _____
Projekt _____

Datum	Name	Maßstab	Benennung	Zng-Nr.	Layout
10.12.2001	RME	1:20	PGB-S01 / ϕ 48mm	200 9016 001D	-
14.06.07	HS		Positions-Nr. 19082012		

Schutzvermerk nach DIN 34-2-D beachten. Ersatz für _____ Ersatz durch _____